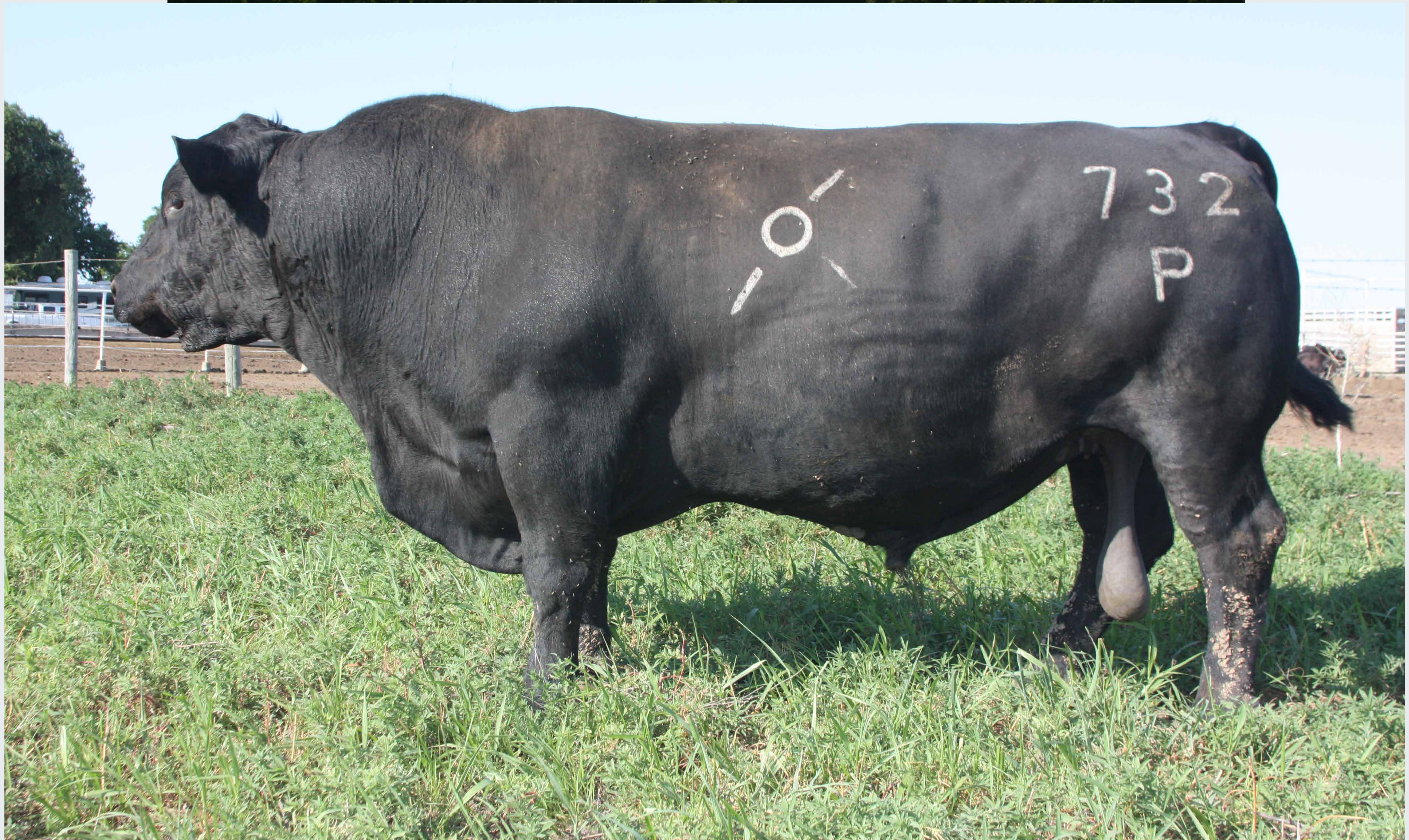


PIQUIA



OCC Piquia 732P

Originario de **Ohlde Cattle Co.** Fue incorporado a **CIADO** en el año 2007 durante la gira anual a EEUU.

Su carga genética combina varias de las líneas de sangre más eficientes y productivas dentro del Angus americano, tales como el destacado **OCC Anchor 771A**, el tradicional **Ext** y la excepcional **Dixie Erica 1019** que junto a la **Juanada 709V**, son consideradas uno de los pilares fundamentales del plantel **OCC**.

Poseedor de un tamaño intermedio, solidez estructural y gran capacidad ruminal combinado con una excelente circunferencia escrotal, todas estas bondades heredadas de su línea paterna.

Su madre le aporta precocidad, facilidad de engorde y una notable aptitud materna.

Ambas líneas hacen de **Piquia** un toro altamente recomendado para el mejoramiento productivo en cualquier rodeo del país.

Producción

CED		BW		WW		YW		YH	
DEP	PREC	DEP	PREC	DEP	PREC	DEP	PREC	DEP	PREC
0	0.28	3	0.48	37	0.43	57	0.31	-0.2	0.37

SC		RAGD		DOC		DMI	
DEP	PREC	DEP	PREC	DEP	PREC	DEP	PREC
0.7	0.24	0.12	0.05	-1	0.05	-0.08	0.05

Maternal

HP		CEM		MILK		MW		MH	
DEP	PREC	DEP	PREC	DEP	PREC	DEP	PREC	DEP	PREC
9.3	0.05	-3	0.23	20	0.28	-47	0.28	-1	0.28

\$EN

DEP
18

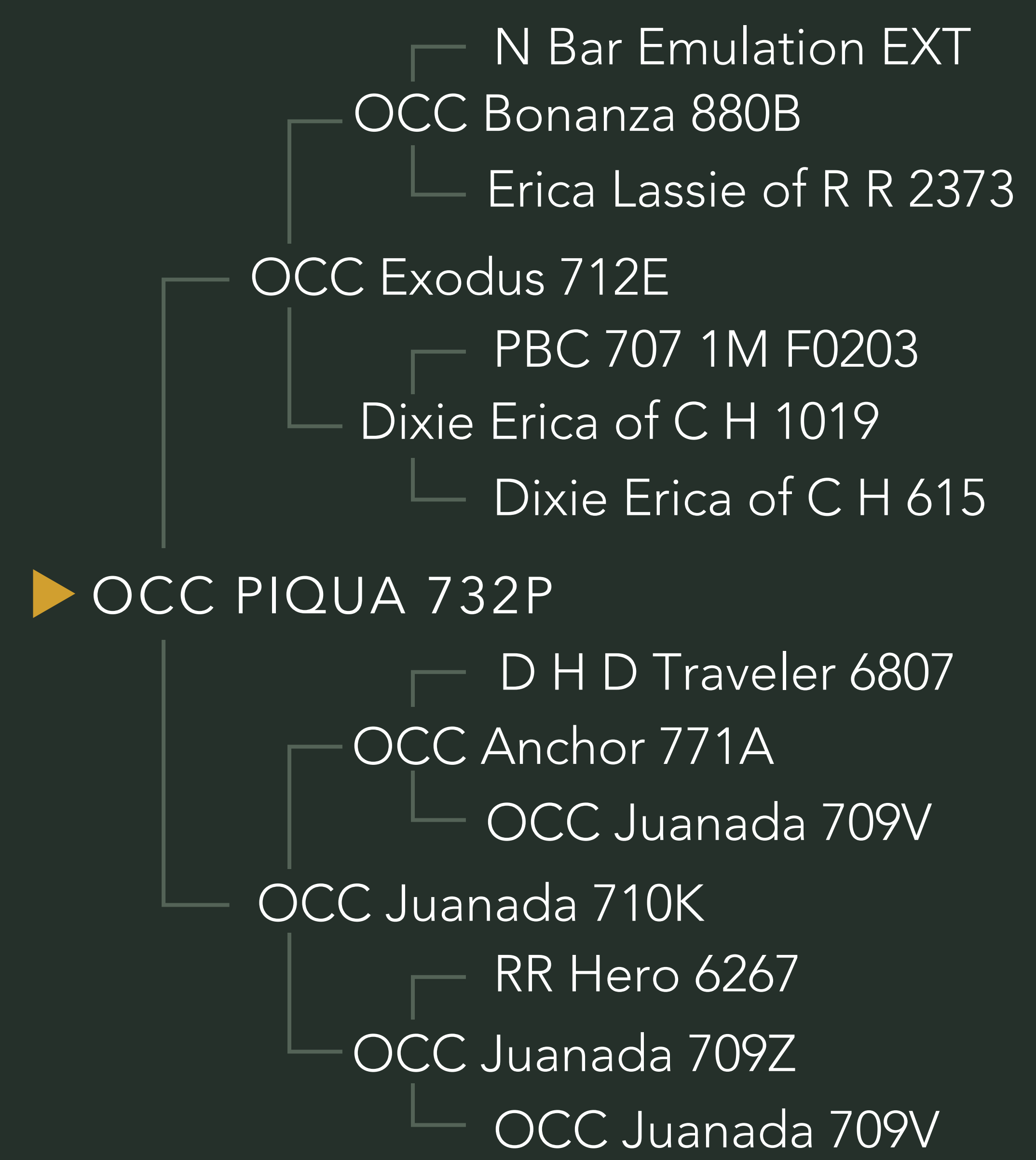
Carcasa

CW		MARBLING		RE		FAT	
DEP	PREC	DEP	PREC	DEP	PREC	DEP	PREC
9	0.26	-0.08	0.22	0.2	0.25	0.011	0.2

\$Valores

\$W 38 **\$F** 51 **\$G** 13 **\$M** 48 **\$B** 64 **\$C** 131

PEDIGREE



DATOS

RP	SI 732P
HBA	767298
Fecha de Nac.	15/03/2004
Peso actual	960 Kg
Circ. Escrotal	46 cm
Propietario	Ohlde Cattle Co
Criador	Ohlde Cattle Co

Fuente: AAA 2020

NO HAY DISPONIBILIDAD DE SEMEN